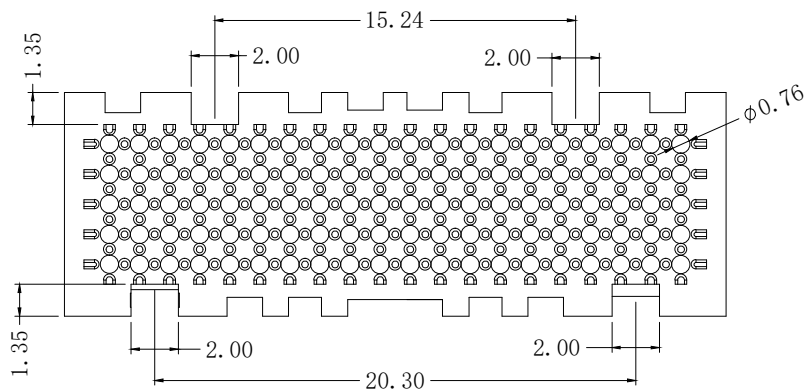
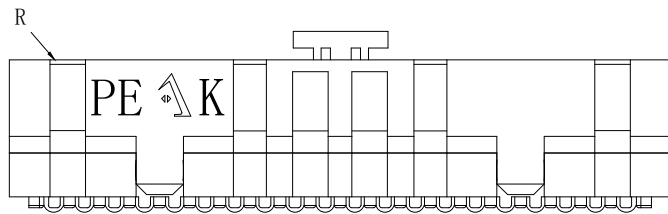
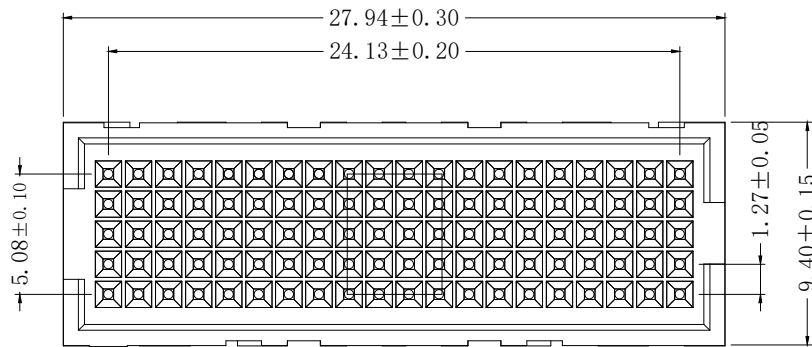
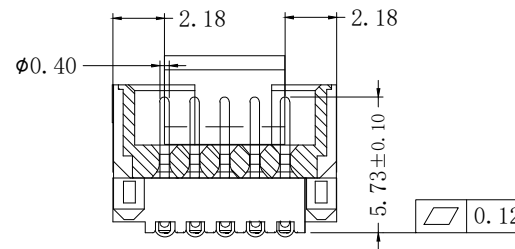


版次	变更内容	审核	日期

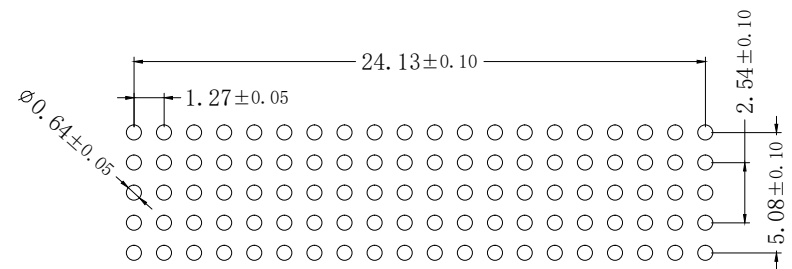


产品特性:

1. 绝缘体: LCP, UL 94V-0, 颜色: 黑色
2. 端子: 黄铜
3. 电镀: 接触区镀金
4. 额定电流: 1.0 A
5. 接触阻抗: $\leq 20\text{m}\Omega$
6. 绝缘阻抗: $\geq 1000\text{M}\Omega$
7. 额定电压: 500V AC
8. 工作温度: -55°C TO $+125^\circ\text{C}$
9. 焊板温度: $+260^\circ$, 10s Max.



208-5*20 M 10G-J
 排数 —————
 每排芯数 —————
 接触电镀
 10G: 镀金10u"
 极性
 M: 公座



PCB LAYOUT

公差: . X ±0.35 . XX ±0.25 . XXX ±2° LNLB	版次:	A	上海宗进电子科技有限公司		
	比例:		Shanghai Zong Jin Electron Technology Co.LTD		
	单位:	mm	型号:	208-5*20M10G-J	签名
	页码:	1/1	描述:	PH1.27 H2.3 W9.4 5*20公座	日期
	图号:		绘图:		
			确认:		
			审核:		